

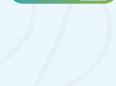
WFS-58

El WFS-58 es un sistema de audio inteligente que ofrece la siguiente función:

- Control de voz de las funciones primarias usando Alexa con productos Amazon Echo.

El WFS-58 funciona con Alexa por lo que puede usar comandos de voz para controlar fácilmente el sistema a través de sus dispositivos Echo. Puede pausar, saltar a la siguiente pista, silenciar, reproducir un género, subir o bajar el volumen o incluso preguntar a Alexa qué está sonando en el WFS-58. Puede controlar y disfrutar de su música con solo dar comandos de voz a su dispositivo Echo, como "Alexa, reproduce la lista de reproducción Querida mamá en el WFS-58".

Puede usar la aplicación de smartphone UNODK para dar al WFS-58 un nombre que indique su ubicación, lo que facilita que su dispositivo Echo reproduzca música desde el sistema de audio inteligente.



Guía de instalación 3PDA (Alexa)

Prerrequisitos

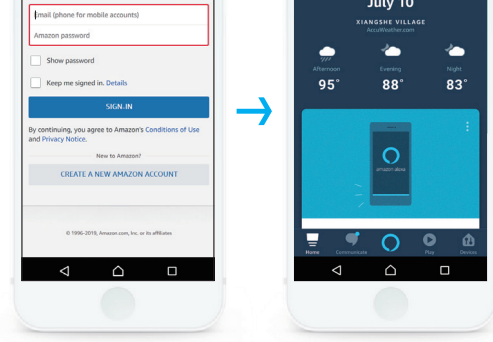
- WFS-58:
 - Conectado a la red con acceso a Internet.
- Aplicación Android / IOS
 - Con la aplicación UNODK instalada (versión más reciente de Play Store / App Store).
 - Con la aplicación Alexa instalada.
- Cuenta de Amazon activa
 - Dispositivo Amazon Alexa
 - Configurado y con sesión iniciada en la cuenta de Amazon.
- FSDCA (Nuvola) cuenta de autenticación

Skill FSDCA (Nuvola) habilitado en cuenta de Alexa

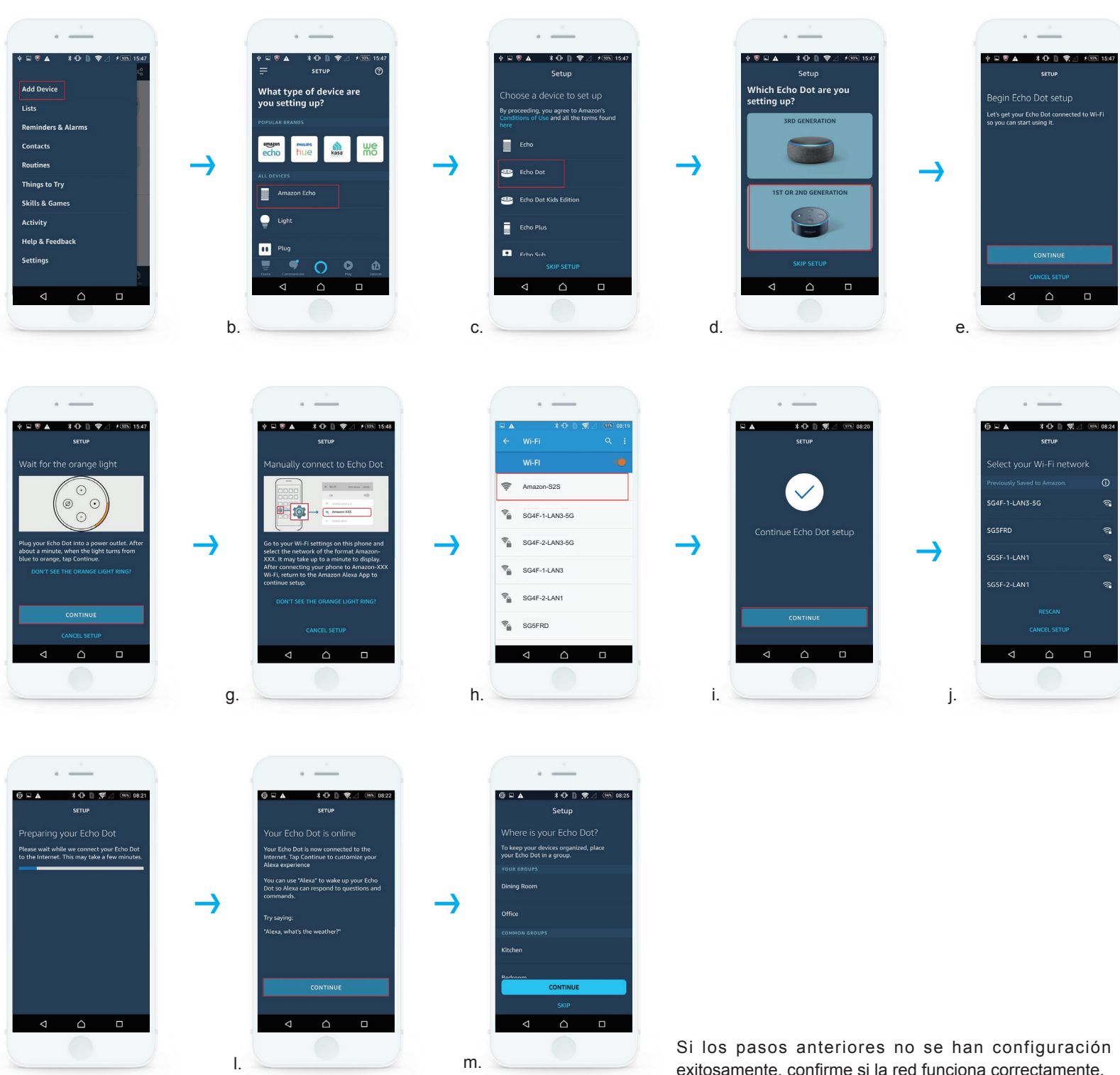
Esta sección solo se aplica si se tuvo que crear una nueva cuenta o si las cuentas se han desvinculado.

Nota: En algunos dispositivos la disposición de los controles puede ser diferente a la presentada a continuación, y también puede cambiar según las diferentes versiones de la aplicación.

- Usando la aplicación Amazon Alexa de Android / iOS o el panel de control en alexa.amazon.com
Asegúrese de que la aplicación o el panel de control hayan iniciado sesión con la misma cuenta con la que lo han hecho el Echo / Echo Dot.

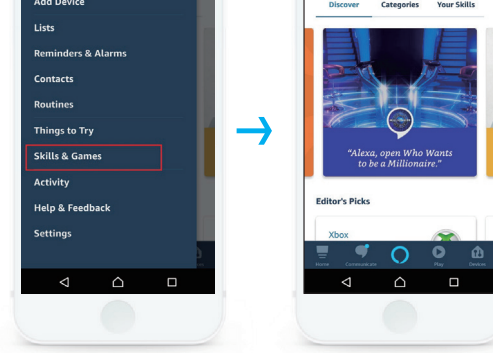


- Añadir dispositivo Alexa
De ahora en adelante, "Echo Dot" (por ejemplo) es el dispositivo Alexa a configurar.

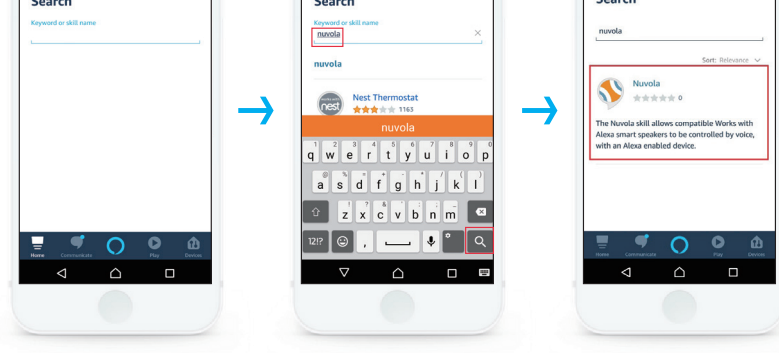


Si los pasos anteriores no se han configurado exitosamente, confirme si la red funciona correctamente.

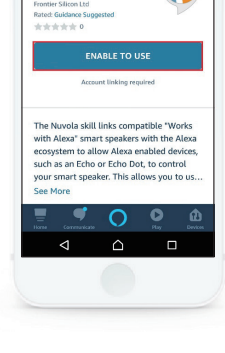
- Vaya a "Skills and juegos"



- Busque y seleccione "Nuvola"



- Seleccione "HABILITAR PARA USAR"



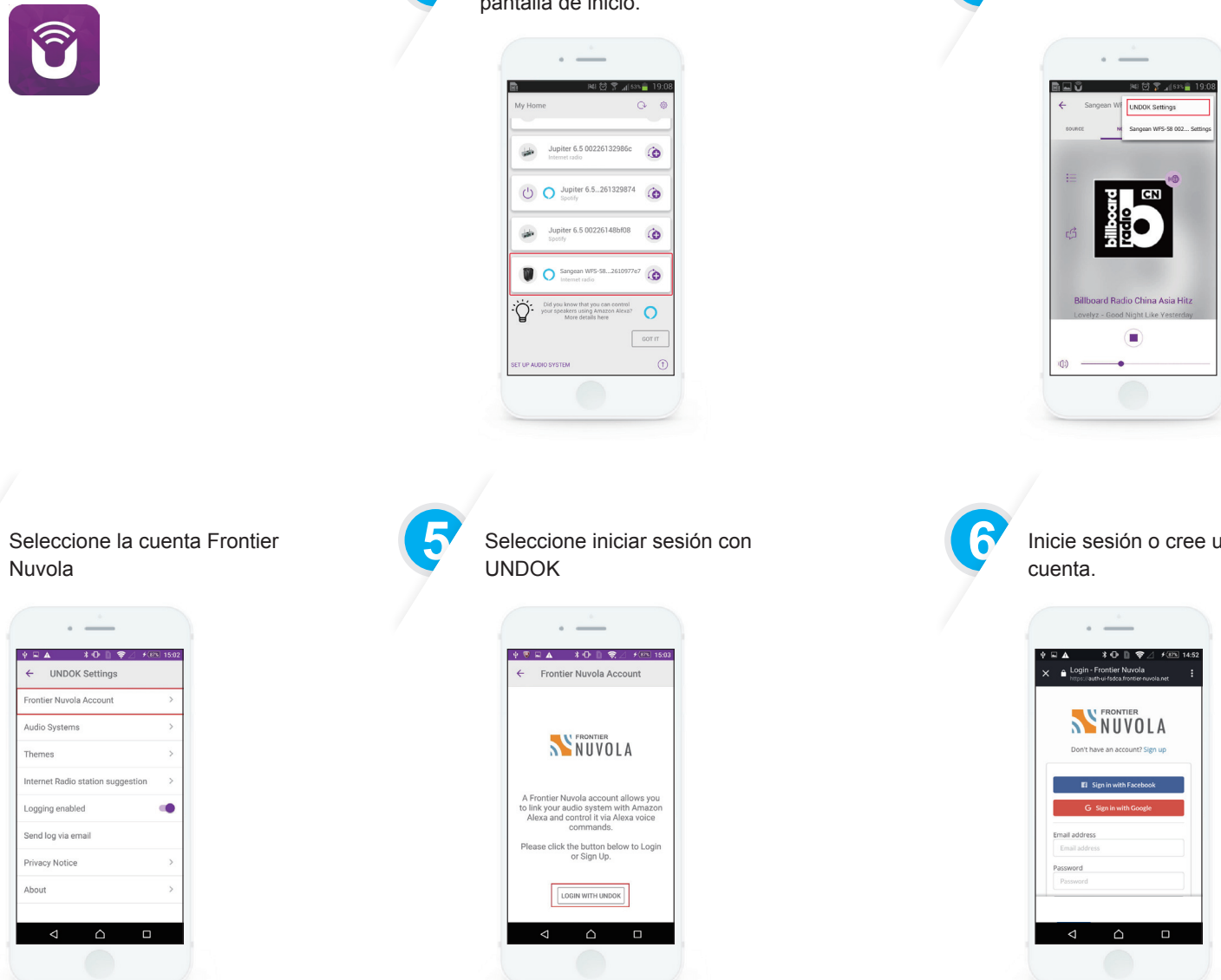
- Debería ser dirigido a la página de inicio de sesión para FSDCA (Nuvola). Use la cuenta FSDCA (Nuvola) que desee vincular con la cuenta de Amazon para iniciar sesión. Cuando vuelva a la aplicación o al panel de control, se le solicitará que detecte los dispositivos. Si sabe que hay dispositivos en su cuenta de autenticación FSDCA (Nuvola) y estas son las vinculaciones actualizadas de los dispositivos que desea usar, siga adelante y presione "Detectar". De lo contrario presione "Cancelar" para detectarlos más adelante.



Esta es toda la configuración necesaria en la cuenta de Amazon.

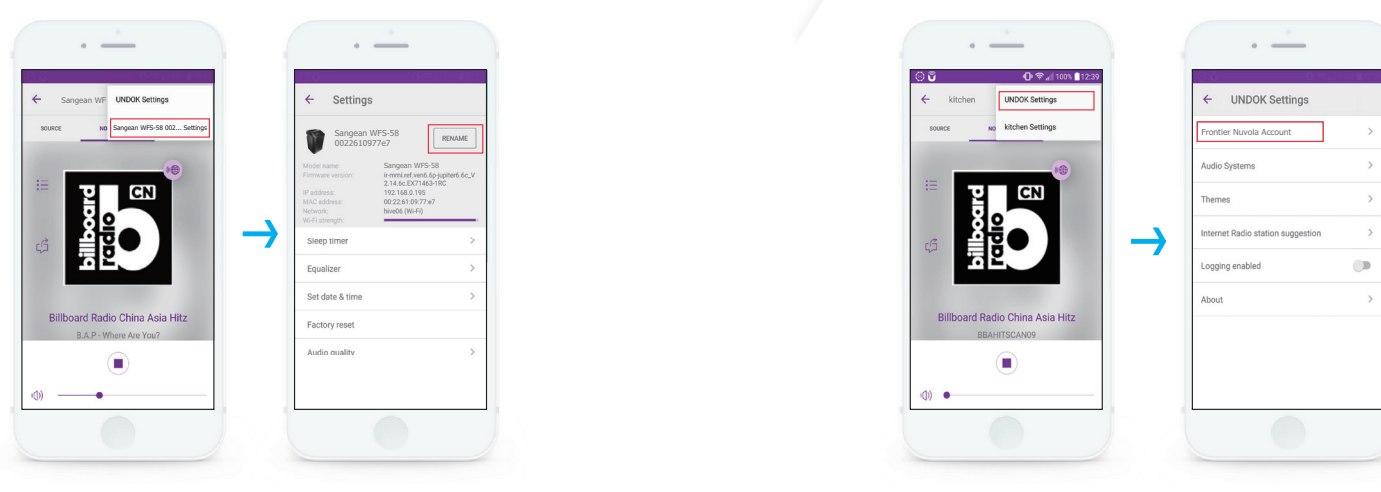
Vincular la cuenta FSDCA (Nuvola) con la cuenta Amazon

- Cargue la aplicación UNODK.
- Seleccione el altavoz 3PDA desde la pantalla de inicio.
- Vaya a Ajustes -> Ajustes de UNODK
- Seleccione la cuenta Frontier Nuvola
- Seleccione iniciar sesión con UNODK
- Inicie sesión o cree una nueva cuenta.



Añadir dispositivos para control 3PDA

- Cambie el nombre predeterminado del dispositivo.
- Vuelva al menú de ajustes de UNODK y seleccione la cuenta de Frontier Nuvola.



- Seleccione "Añadir dispositivo" para vincular su dispositivo a la nube FSDCA (Nuvola).
- Cuando se haya añadido un dispositivo, este debería aparecer en "Mis dispositivos".



Detectar dispositivos

Es importante que este proceso se siga exactamente cada vez que realice una nueva asociación de cuenta FSDCA (Nuvola) en el dispositivo, ya que Amazon de alguna manera permitió tener dispositivos múltiples con el mismo nombre. Los usuarios deben evitar nombrar dispositivos de manera similar.

Hay dos métodos:
Usando comandos de voz y pidiendo a Alexa que detecte los nuevos dispositivos disponibles. "Alexa, detecta mis dispositivos".

Usando la aplicación Amazon Alexa de Android / iOS o el panel de control en alexa.amazon.com

1. Asegúrese de que la aplicación o el panel de control hayan iniciado sesión con la misma cuenta con la que lo han hecho el Echo / Echo Dot.

2. Vaya a "Hogar inteligente".

3. Seleccione "Dispositivos".

4. Presione "Ocultar todos" u olvide los dispositivos individuales que usen el nombre que desea usar.

5. Presione "Detectar" en la aplicación o panel de control.

6. Cuando la detección se haya completado, confirme que el nuevo dispositivo aparece en la pantalla de dispositivos de Hogar inteligente en la aplicación o panel de control con el nombre correcto.

A continuación se muestra la reproducción en UNODK y WFS-58 cuando está transmitiendo música de Amazon a través de 3PDA.

