



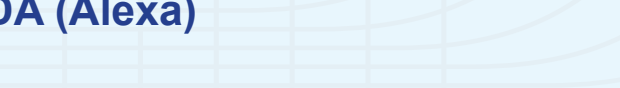
## WFS-58

Le WFS-58 est un système audio intelligent qui offre les caractéristiques suivantes:

- Contrôle vocal des fonctions primaires par le biais d'Alexa avec les produits Amazon Echo.

Le WFS-58 fonctionne avec Alexa de sorte que vous pouvez utiliser des commandes vocales pour contrôler facilement le système via vos appareils Echo – mettre en pause, passer à la piste suivante, couper le son, lire un genre, augmenter ou baisser le volume, voire même demander à Alexa ce qui est lu actuellement sur le WFS-58. Vous pouvez contrôler et profiter votre musique simplement en donnant des commandes vocales à votre appareil Echo, par exemple en disant, « Alexa, joue la liste de lecture Dear Mama sur le WFS-58. »

Vous pouvez utiliser l'application pour smartphone UNDOK pour nommer le WFS-58 afin d'indiquer son emplacement, facilitant ainsi la lecture de la musique du système audio intelligent par votre appareil Echo.



## Guide d'installation du 3PDA (Alexa)

### Conditions préalables

- WFS-58:
  - » Connecté au réseau avec un accès Internet
- Application pour Android / iOS
  - » Avec l'application UNDOK installée (dernière version depuis Play / App Store)
  - » Avec l'application Alexa installée
- Compte Amazon actif
- Appareil Amazon Alexa
  - » Configuration et connexion au compte Amazon
- Compte d'autorisation FSDCA (Nuvola)

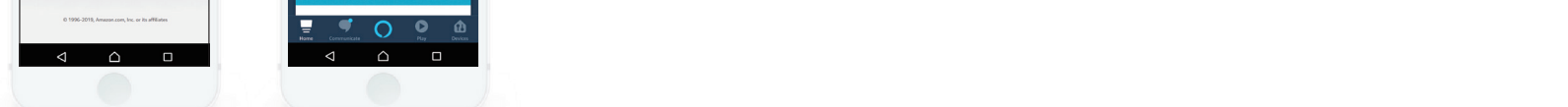
### Activation des compétences FSDCA (Nuvola) dans le compte Alexa

Cette section ne s'applique que si un nouveau compte a été créé ou si les comptes ont été dissociés.

**Remarque:** sur certains appareils, la disposition des commandes peut différer de la disposition suivante et peut également varier en fonction des versions de l'application.

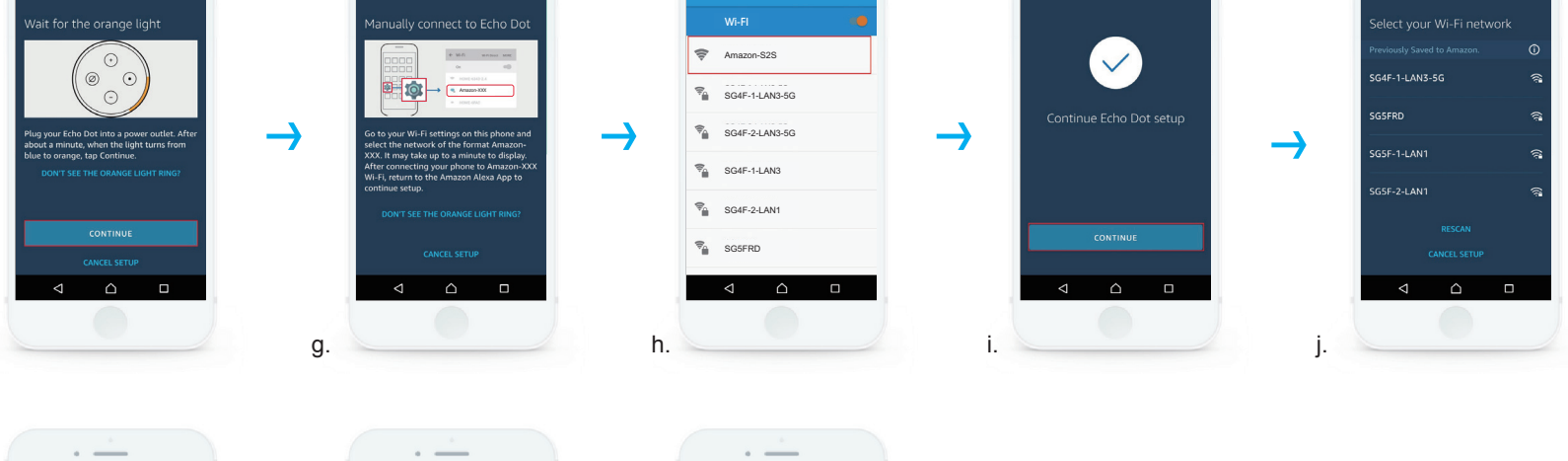
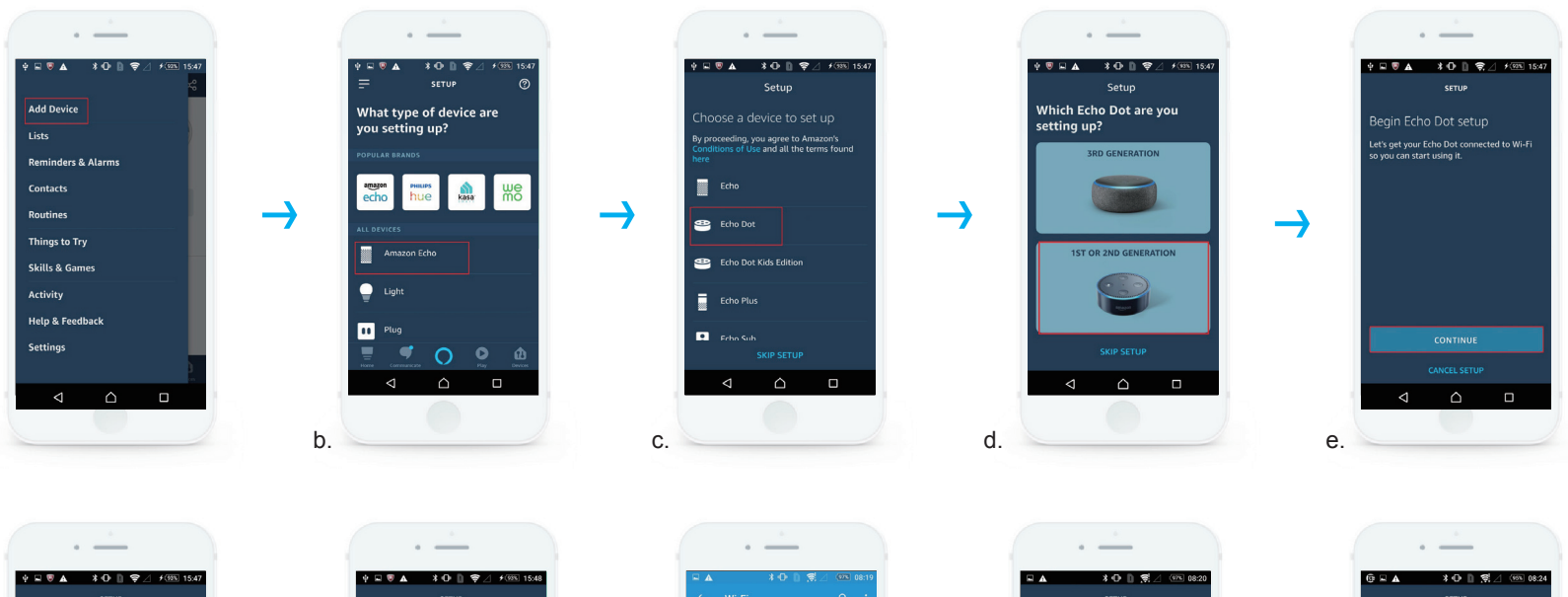
1. Utilisation de l'application Amazon Alexa pour Android / iOS ou du tableau de bord sur alexa.amazon.com

Assurez-vous que l'application ou le tableau de bord soit connecté au même compte que le compte Echo / Echo Dot.



2. Ajouter un appareil Alexa

Dans le cas suivant, « Echo Dot » (par exemple) est le périphérique Alexa à configurer.



Si les étapes ci-dessus ne peuvent pas être correctement configurées, veuillez vérifier que le réseau fonctionne correctement.

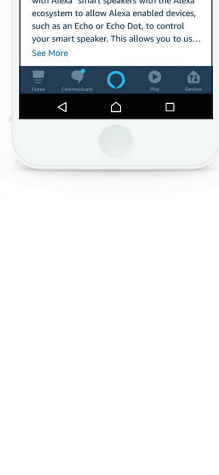
3. Allez à « Compétences et jeux »



4. Recherchez et sélectionnez « Nuvola »



5. Sélectionnez « ACTIVER POUR UTILISER »



6. Vous allez être dirigé vers une page de connexion pour FSDCA (Nuvola). Utilisez le compte FSDCA (Nuvola) que vous souhaitez associer au compte Amazon pour vous connecter. Une fois que vous êtes revenu à l'application ou au tableau de bord, vous serez invité à faire un scan afin de détecter les périphériques à associer. Si vous savez déjà que vous avez des appareils sur votre compte d'authentification FSDCA (Nuvola) à associer et que ce sont des appareils couplés à jour que vous souhaitez utiliser, allez-y et appuyez sur « Découvrir ». Sinon, appuyez sur « Annuler » pour effectuer une recherche plus tard.



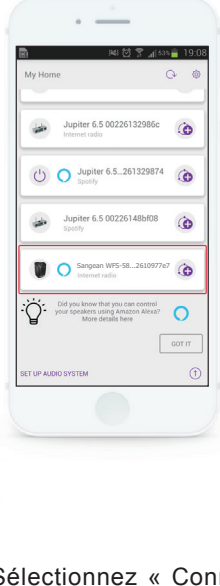
Ceci est toute la configuration nécessaire dans le compte Alexa Amazon.

## Associer le compte FSDCA (Nuvola) avec le compte Amazon

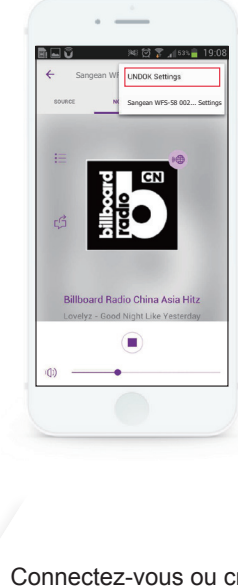
1. Charger l'application UNDOK



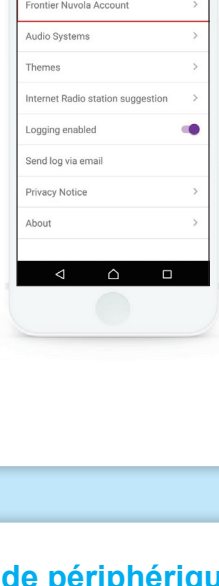
2. Sélectionnez votre haut-parleur 3PDA à partir de l'écran d'accueil.



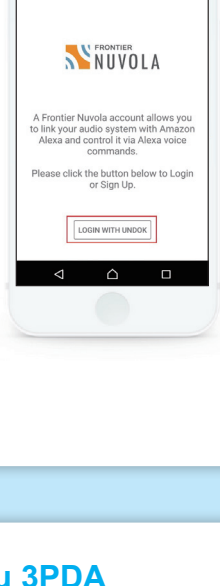
3. Naviguez vers les Paramètres -> Paramètres UNDOK



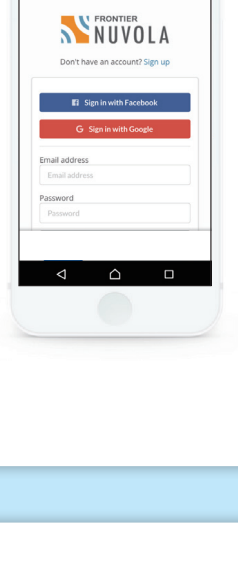
4. Sélectionnez le compte Frontier Nuvola



5. Sélectionnez « Connexion avec UNDOK »

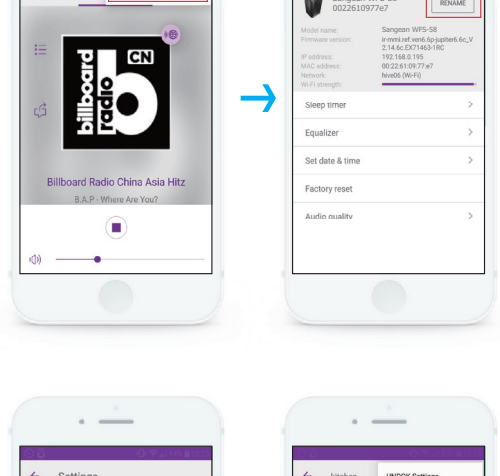


6. Connectez-vous ou créez un nouveau compte.

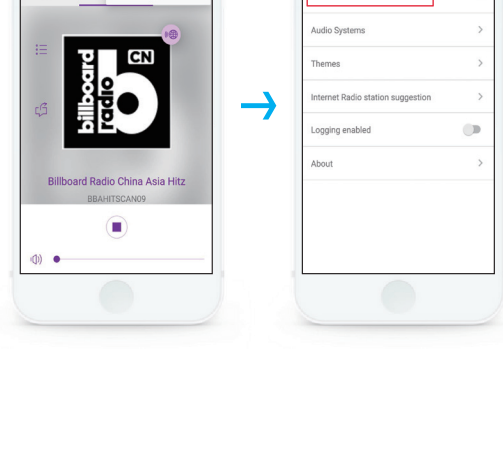


## Ajout de périphérique(s) pour le contrôle du 3PDA

1. Renommez le nom par défaut du périphérique par un nom plus convivial et personnalisé.



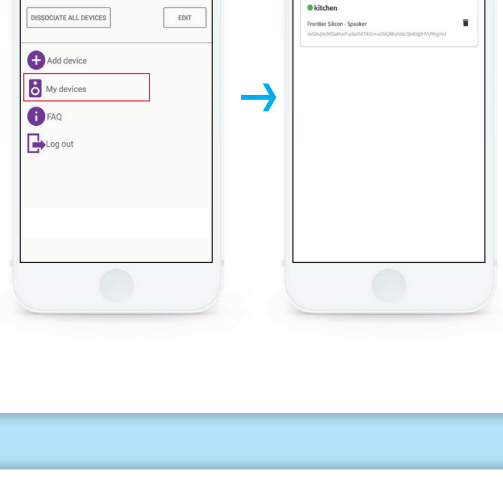
2. Retournez au menu Paramètres de l'application UNDOK et sélectionnez le compte Frontier Nuvola.



3. Sélectionnez « Ajouter un appareil » pour associer votre appareil au cloud FSDCA (Nuvola).



4. Lorsqu'un périphérique est ajouté, il doit apparaître dans le menu « Mes appareils ».



## Découverte de l'appareil

Il est important que ce processus soit suivi exactement chaque fois qu'une nouvelle association de compte FSDCA (Nuvola) est faite sur le périphérique, car Amazon autorise l'association de plusieurs périphériques portant le même nom. Les utilisateurs doivent donc éviter de nommer les périphériques avec les mêmes noms.

Il y a 2 méthodes:

Utilisation de la commande vocale pour demander à l'appareil Alexa de découvrir le ou les nouveaux appareils disponibles grâce à la commande « Alexa, découvre mes appareils. »

Utilisation de l'application UNDOK pour Android / iOS ou du tableau de bord sur alexa.amazon.com

1. Assurez-vous que l'application ou le tableau de bord soit connecté au même compte que celui utilisé pour Echo / Echo Dot.
2. Allez à « Smart Home »
3. Sélectionnez « Appareils »
4. Appuyez sur « Oublier tout » ou oubliez les appareils individuels portant le nom que vous souhaitez utiliser.
5. Appuyez sur le bouton « Découvrir » dans l'application / tableau de bord.
6. Lorsque la recherche est terminée, vérifiez que le nouvel appareil soit répertorié sur l'écran de l'application / tableau de bord sous « Appareils du Smart Home » avec le correct nom.

L'écran suivant montre l'affichage de la lecture dans UNDOK et WFS-58 quand la musique Amazon est diffusée via le haut-parleur 3PDA.

