

3A87e40S1002B

03

Listening to the radio

1. Turn on the radio by either connecting it to a USB power source or by pressing and holding the Power button to power the radio using its internal battery.

2. Press the Home button to go to the radio's Main menu.

3. Use the Left and Right button to select the desired mode and then press the Select button to confirm your choice.

4. Select the Configuration item in the Main menu to configure the radio's settings. While in the radio's menus, the Up, Down, Left and Right buttons can be used to move the cursor or to go to the next screen, while the Select button can be used to select items.

5. In the FM mode, press the Select button and then select [Yes] to perform an automatic scan and automatically configure the radio's preset stations. Alternatively, you can manually search for a channel by either pressing the Left or Right button to decrease / increase the frequency or by pressing and holding the Left or Right button to scan for the next radio station with a lower / higher frequency.

Note: When using USB power and the FM service following function is off, or when the device is powered by battery, the Wi-Fi connection will be terminated when switching to FM mode on the radio to optimize reception. The AirMusic control app will also be disabled from controlling the radio.

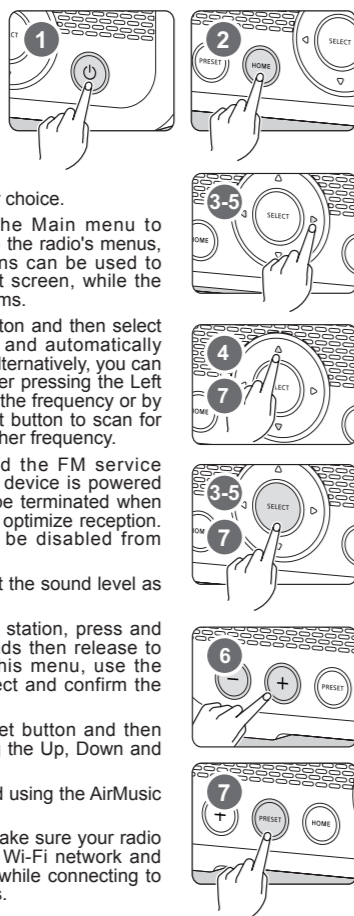
6. Press the Volume + / - button to adjust the sound level as needed.

7. **Storing a preset:** After tuning into a station, press and hold the Preset button for 2-3 seconds then release to enter the preset setting menu. In this menu, use the Up, Down and Select buttons to select and confirm the required preset number.

Recalling a preset: Press the Preset button and then select the desired preset station using the Up, Down and Select button.

Note: All functions can also be controlled using the AirMusic Control app.

When using the AirMusic Control app, make sure your radio and phone are connected to the same Wi-Fi network and do not press any of the radio's buttons while connecting to avoid interrupting the connection process.



GB

For full documentation on all of the WFR-39's functionality, please visit the website below or scan the QR code to download the full manual of the internet radio.

F

Pour une documentation complète sur toutes les fonctionnalités du WFR-39, veuillez visiter le site Web ci-dessous ou scannez le code QR afin de télécharger le manuel complet de la Webradio.

E

Para obtener una documentación completa sobre todas las funciones de la WFR-39, visite el sitio web a continuación o escanee el código QR para descargar el manual completo de la radio por internet.

<https://www.sangean.com>



04

If you would run into issues, try performing a factory reset or disconnect the radio from the USB power source and turn it off for 1 minute and then switch the radio on again.

Specifications

Built-in Lithium-ion Battery	3.65V / 2.6A
USB Power Cable	USB Type-A to Type-C (included)
Power Adapter	DC 5V / 2.4A (Not included)
Battery life	approx. 7 hours of listening at normal volume level
Charging time	approx. 5.5 hours in standby mode approx. 13 hours in power on mode
Frequency range	FM band: 87.5-108 MHz
Wi-Fi	2412MHz ~ 2472MHz for 11b / g / n (HT20) / 11n (HT40) 802.11b / g / n (WLAN) Encryption: WEP, WPA, WPA 2 (PSK), WPS
Electronic features	
Loudspeaker	2.25" 8ohm
Output Power	1W
Headphone socket	3.5mm diameter Stereo Output
Operating temperature range	0°C to +40°C

Sangean reserves the right to amend the specifications without notice.

RECYCLING This product bears the selective sorting symbol for Waste electrical and electronic equipment (WEEE). This means that this product must be handled pursuant to European directive 2012/19/EU in order to be recycled or dismantled to minimize its impact on the environment.

01

GB

Quick Start Guide

Important safety instructions

- Do not install near any heat sources such as radiators, heat registers, stoves or other apparatus (including amplifiers) that produce heat.
- Only use attachments / accessories specified by the manufacturer.
- To reduce the risk of fire or electric shock, do not expose this appliance to rain or moisture.
- Apparatus shall not be exposed to dripping or splashing liquids and no objects filled with liquids, shall not be placed on the apparatus.
- The batteries shall not be exposed to excessive heat such as sunshine, fire or the like.
- Any changes or modifications not expressly approved by the party responsible for compliance could void the user's authority to operate the equipment and warranty.
- CAUTION:** Risk of explosion if the battery is replaced by an incorrect type.
- Do not allow your radio to be exposed to water, steam or sand.
- Do not leave your radio where excessive heat could cause damage.
- The following safety relevant information should be considered as applicable:
 - minimum distances around the apparatus for sufficient ventilation;
 - the ventilation should not be impeded by covering the ventilation openings with items, such as newspaper, table-cloths, curtains, etc.;
 - no naked flame sources, such as lighted candles, should be placed on the apparatus;
 - attention should be drawn to the environmental aspects of battery disposal;
 - the use of apparatus in tropical and / or moderate climates.
- CAUTION:** Danger of explosion if battery is incorrectly replaced. Replace only with the same or equivalent type.
- If an apparatus is provided with a replaceable lithium battery, the following applies:
 - if the battery is intended to be replaced by the user, there shall be a warning close to the battery or in both the instruction for use and service instructions.



Warning: Please do not attempt to remove or replace the built-in lithium battery. Unauthorized replacements may also void the warranty.

For United States:

FC Cautions to the user

This device complies with part 15 of the FCC Rules.

Operation is subject to the following two conditions:

(1) This device may not cause harmful interference, and (2) this device must accept any interference received, including interference that may cause undesired operation.

Any Changes or modifications not expressly approved by the party responsible for compliance could void the user's authority to operate the equipment.

Note: This equipment has been tested and found to comply with the limits for a Class

05

F

Guide de démarrage rapide

Instructions importantes concernant la sécurité

- N'installez pas à proximité de sources de chaleur telles que radiateurs, registre de chaleur, poêle ou autres appareils (y compris les amplificateurs) qui produisent de la chaleur.
- N'utilisez que les extensions / accessoires spécifiés par le fabricant.
- Pour réduire le risque d'incendie ou de choc électrique, n'exposez pas cet appareil à la pluie ou l'humidité.
- L'appareil ne doit pas être exposé à des gouttes ou des éclaboussures de liquide et aucun objet rempli de liquide ne doit être placé sur l'appareil.
- Les piles ne doivent pas être exposées à des chaleurs excessives telles que la lumière du soleil, le feu ou autres.
- Tout changement ou modification non approuvée expressément par la partie responsable de la conformité peut entraîner l'annulation de l'autorisation pour l'utilisateur d'utiliser l'équipement et la garantie.
- ATTENTION:** Risque d'explosion en cas de remplacement des piles par des piles de type incorrect.
- N'exposez pas la radio à l'eau, la vapeur ou au sable.
- Ne laissez pas votre radio dans un endroit où une chaleur excessive pourrait causer des dommages.
- Les informations suivantes relatives à la sécurité doivent être considérées comme applicables:
 - les distances minimales autour de l'appareil pour une ventilation efficace;
 - la ventilation ne doivent pas être entravée en couvrant les ouvertures de ventilation avec des articles tels que des journaux, des nappes, des rideaux, etc.;
 - aucune source de flamme nue, telle qu'une bougie allumée, ne doit être placée sur l'appareil;
 - une attention toute particulière doit être porter sur les aspects environnementaux de l'élimination des batteries;
 - l'utilisation d'appareils dans des climats tropicaux et / ou modérés.
- ATTENTION:** Danger risque d'explosion si la batterie est remplacée incorrectement. Remplacez uniquement avec le même type ou un type équivalent.
- Si un appareil est fourni avec une batterie au lithium remplaçable, ce qui suit s'appliquera:



02

B digital device, pursuant to part 15 of the FCC Rules. These limits are designed to provide reasonable protection against harmful interference in a residential installation. This equipment generates uses and can radiate radio frequency energy and, if not installed and used in accordance with the instructions, may cause harmful interference to radio communications.

However, there is no guarantee that interference will not occur in a particular installation. If this equipment does cause harmful interference to radio or television reception, which can be determined by turning the equipment off and on, the user is encouraged to try to correct the interference by one or more of the following measures:

- Reorient or relocate the receiving antenna.
- Increase the separation between the equipment and receiver.
- Connect the equipment into an outlet on a circuit different from that to which the receiver is connected.
- Consult the dealer or an experienced radio / TV technician for help.

This equipment complies with FCC radiation exposure limits set forth for an uncontrolled environment. This equipment should be installed and operated with minimum distance 20cm (8 inches) between the radiator & your body.

Before you can use the internet functionality of your radio, you must have the following

- A broadband internet connection (not required for FM radio).
- A wireless (Wi-Fi) modem or router connected to your broadband internet.
- Your WEP / WPA key or password to access your wireless network, if necessary.

We also recommend that you

Download and install free AirMusic Control™ app from the App Store or Google Play store to control your device.



Powering on and connecting the radio

1. Power your radio.

When you first use your radio, connect it to a USB charging port or USB power adapter supplying 5V / 2.4A. The radio's Battery charging indicator will turn solid green to indicate the radio's internet battery is being charged and turn off when the battery is fully charged. The radio will automatically turn on when connected to a USB power source. The radio's display will light up and show "SANGEAN".

2. Go through the on-screen startup wizard.

After the radio's software has been loaded, the startup wizard will appear on the display. Follow the on-screen instructions to complete the wizard. To complete connecting your radio to your router and to the internet, make sure your router is powered on, and that it has an internet connection.



06

- si la batterie est destinée à être remplacée par l'utilisateur, il doit comporter un avertissement à proximité de la batterie ou dans les instructions d'utilisation et d'entretien.

Avertissement: Veuillez ne pas essayer de retirer ou de remplacer la batterie au lithium intégrée. Les remplacements non autorisés peuvent également annuler la garantie.

Pour les États-Unis:

FC Mises en garde pour les utilisateurs

Cet appareil est conforme à la partie 15 des règles de la FCC. Son fonctionnement est soumis aux deux conditions suivantes:

(1) Cet appareil ne doit pas causer d'interférences nuisibles, et (2) cet appareil doit accepter toute interférence reçue, y compris les interférences pouvant entraîner un fonctionnement indésirable.

Tout changement ou modification non expressément approuvé par la partie responsable de la conformité peut annuler le droit de l'utilisateur à utiliser l'équipement.

Remarque:

Cet équipement a été testé et approuvé conforme aux limites des appareils numériques de classe B, conformément à la partie 15 des règles de la FCC. Ces limites ont pour objectif de fournir une protection raisonnable contre les interférences nuisibles dans une installation résidentielle. Cet équipement génère, utilise et rayonne de l'énergie de fréquence radio et peut nuire aux communications radio s'il n'est pas installé et utilisé en accord avec les instructions du mode d'emploi.

Cependant, il n'est pas garanti que des interférences surviennent dans une installation particulière. Si l'équipement cause des interférences nuisibles à la réception radio ou télévision, qui peuvent être localisées en allumant ou en éteignant l'équipement, l'utilisateur est encouragé à corriger les interférences en employant une ou plusieurs des mesures suivantes:

- Réorienter ou déplacer l'antenne de réception.
- Séparer davantage l'équipement et le récepteur.
- Connecter l'équipement à une prise de courant située sur un circuit différent de celui du récepteur.
- Demandez assistance à un revendeur ou un technicien expérimenté dans le domaine radio / TV.

Cet équipement est conforme aux limites d'exposition aux rayonnements définies par la norme IC de la FCC pour un environnement non contrôlé. Cet équipement doit être installé et utilisé à une distance minimale de 20 cm (8 pouces) entre la source de rayonnement et le corps d'une personne.

Avant de pouvoir utiliser la fonctionnalité Internet de votre radio, vous devez disposer des éléments suivants

- Une connexion Internet haut débit (non requise pour la radio FM).
- Un modem ou un routeur sans fil (Wi-Fi) connecté à votre Internet haut débit.
- Votre clé WEP / WPA ou mot de passe pour accéder à votre réseau sans fil, le cas échéant.

Nous vous recommandons également

de télécharger et d'installer l'application gratuite AirMusic Control™ depuis l'App Store ou Google Play Store pour contrôler votre appareil.



Allumer et connecter la radio

1. Allumer votre radio.

Lorsque vous utilisez votre radio pour la première fois, connectez-la à un port de charge USB ou à un adaptateur d'alimentation USB fournissant 5V / 2,4A. L'indicateur de charge de la batterie de la radio deviendra vert fixe pour indiquer que la batterie de la radio est en cours de charge et s'éteindra lorsque la batterie est complètement chargée. La radio s'allumera automatiquement lorsqu'elle sera connectée à une source d'alimentation USB. L'écran de la radio s'allumera et affichera « SANGEAN ».

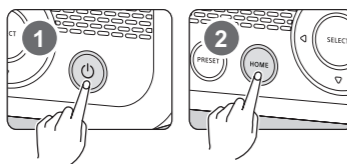
2. Suivre les étapes à l'écran de l'assistant de démarrage.

Une fois le logiciel de la radio lancé, l'assistant de démarrage apparaîtra à l'écran. Suivez les instructions à l'écran pour terminer l'assistant. Pour terminer la connexion de votre radio à votre routeur et à Internet, assurez-vous que votre routeur est sous tension et qu'il dispose d'une connexion Internet.



Écouter la radio

1. Allumez la radio en la connectant à une source d'alimentation USB ou en maintenant enfoncé le bouton d'alimentation pour alimenter la radio à l'aide de sa batterie interne.
2. Appuyez sur le bouton Accueil pour accéder au menu principal de la radio.



Advertencia: No intente retirar o reemplazar la batería integrada de litio. Los reemplazos no autorizados también pueden anular la garantía.

Para Estados Unidos:

Precauciones para el usuario

Este dispositivo cumple con la sección 15 de las reglas de la CFC (Comisión Federal de Comunicaciones - FCC). Su uso está sujeto a las siguientes dos condiciones:

(1) Este dispositivo no puede causar interferencias dañinas y (2) este dispositivo debe aceptar cualquier interferencia recibida, incluidas aquellas que puedan causar un funcionamiento no deseado.

Cualquier cambio o modificación no aprobados expresamente por la parte responsable del cumplimiento podrían anular la autoridad del usuario para usar el equipo.

Nota:

Este equipo ha sido probado, hallándose que cumple con los límites de un dispositivo digital de clase B, conforme a la parte 15 del Reglamento FCC. Estos límites se han diseñado para proporcionar una protección razonable contra interferencias perjudiciales en una instalación residencial. Este equipo genera, utiliza y puede irradiar energía de radio frecuencia y, si no es instalado y usado siguiendo las instrucciones, podría causar interferencias en las comunicaciones por radio. Sin embargo, esto no supone ninguna garantía de que no habrá interferencias en determinadas instalaciones. Si este equipo produjera interferencias en la recepción de radio o televisión, lo que podrá ser determinado encendiendo y apagando el equipo, animamos al usuario a intentar corregir las interferencias aplicando una o más de las siguientes medidas:

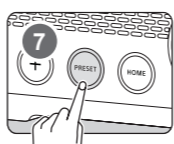
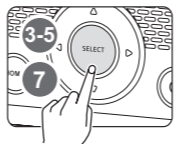
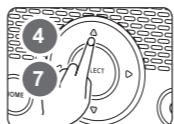
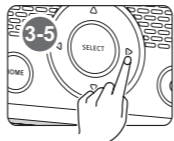
- Reoriente o recolque la antena receptora.
- Aumente la separación entre el equipo y el receptor.
- Conecte el equipo a una toma o circuito distinto del usado para la conexión del receptor.
- Consulte a su distribuidor o un técnico experto en radio / TV para que le ofrezcan ayuda.

Este equipo cumple con los límites de exposición a la radiación de la CFC establecidos para un entorno no controlado. Este equipo debe instalarse y usarse con una distancia mínima de 20 centímetros (8 pulgadas) entre el radiador y su cuerpo.

Antes de poder usar la función de internet de la radio, debe tener lo siguiente

- Una conexión de internet de banda ancha (no se requiere para la radio FM).
- Un modem o router inalámbrico (Wi-Fi) conectado a su internet de banda ancha.

3. Utilice los botones Izquierda y Derecha para seleccionar el modo deseado, luego presione el botón Seleccionar para confirmar su elección.
4. Seleccione la opción Configuración en el menú principal para configurar los parámetros de la radio. En los menús de la radio, los botones Arriba, Abajo, Izquierda y Derecha pueden utilizarse para desplazar el cursor o pasar a la pantalla siguiente, mientras que el botón Seleccionar puede utilizarse para seleccionar los elementos de su menú.



5. En modo FM, presione el botón Seleccionar, luego seleccione [Sí] para efectuar una búsqueda automática y configurar automáticamente las estaciones predefinidas de la radio. Usted puede igualmente buscar manualmente un canal presionando el botón Izquierda o Derecha para disminuir / aumentar la frecuencia o en cualquier momento presione el botón Seleccionar para buscar la estación siguiente de la radio en un orden decreciente / creciente.

Remarque: cuando utiliza la alimentación USB y que la función de servicio FM está desactivada, o cuando utiliza la alimentación por batería y pasa al modo FM en la radio, la conexión Wi-Fi de la radio será desactivada para mejorar la recepción de radio. Además, la aplicación de control AirMusic no podrá utilizarse para controlar la radio.

6. Presione el botón Volumen + / - para ajustar el nivel de sonido según sus necesidades.

7. **Memorización de un preajuste:** después de haber seleccionado una estación, mantenga presionado el botón 2 a 3 segundos para acceder al menú Parámetros de preajustes. En este menú, use los botones Arriba, Abajo y Seleccionar para seleccionar y confirmar el número de preajuste deseado.

Rappel d'un préajuste: presione el botón Preajuste luego seleccione la estación preajustada deseada con los botones Arriba, Abajo y Seleccionar.

Remarque: todas las funciones pueden igualmente ser controladas a la ayuda de la aplicación AirMusic Control.

Cuando utiliza la aplicación AirMusic Control, asegúrese de que su radio y su teléfono están conectados al mismo red Wi-Fi y no presione ningún botón de la radio durante la conexión para evitar interrumpir el proceso de conexión.

Si usted experimenta problemas, realice una reinicialización de fábrica o desconecte la radio de la fuente de alimentación USB y apáguela durante 1 minuto, luego vuelva a encender la radio.

- Su clave o contraseña WEP / WPA para acceder a su red inalámbrica si fuera necesario.

También le recomendamos que

Descargue e instale la aplicación gratuita AirMusic Control™ desde la App Store o Google Play para controlar su dispositivo.



Encendido y conexión de la radio

1. Encienda la radio.

Cuando use la radio por primera vez, conéctela a un puerto de carga USB o a un adaptador de corriente USB que suministre 5V / 2,4A. El indicador de carga de la batería de la radio se iluminará de color verde fijo para indicar que la batería interna de la radio se está cargando y se apagará cuando se cargue completamente. La radio se encenderá automáticamente cuando se conecte a una fuente de alimentación USB. La pantalla de la radio se iluminará y mostrará "SANGEAN".

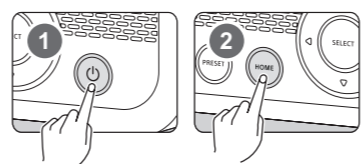
2. Siga al asistente de inicio en pantalla.

Una vez que el software de la radio se haya cargado, el asistente de inicio aparecerá en pantalla. Siga las instrucciones en pantalla para completar el asistente. Para completar la conexión de la radio al router y a internet, asegúrese de que el router esté encendido y disponga de una conexión a internet.



Escuchar la radio

1. Encienda la radio conectándola a una fuente de alimentación USB o manteniendo presionado el botón de encendido (para encenderla usando la batería interna).
2. Presione el botón de inicio para ir al menú principal de la radio.
3. Use el botón de izquierda y derecha para seleccionar el modo deseado y, a continuación, presione el botón de seleccionar para confirmar su elección.
4. En el menú principal, seleccione Configuración (Configuración) para configurar los ajustes de la radio. Mientras esté en los menús de la radio, puede usar los botones



Características

Batería litio-ion integrada	3,65V / 2,6A
Cable de alimentación USB	USB Type-A vers Type-C (incluido)
Adaptador sector	5V DC / 2,4A (no incluido)
Autonomía de la batería	aproximadamente 7 horas de escucha a un nivel de volumen normal
Tempo de carga	aproximadamente 5,5 horas en modo de espera aproximadamente 13 horas en modo encendido
Gama de frecuencias	Banda FM: 87.5-108 MHz
Wi-Fi	2412MHz ~ 2472MHz para 11b / g / n (HT20) / 11n (HT40) Cifrado 802.11b / g / n (WLAN): WEP, WPA, WPA 2 (PSK), WPS
Características electrónicas	
Haut-parleur	2,25" et 8ohms
Potencia de salida	1W
Prise casque	salida estéreo de 3,5mm de diámetro
Plage de température de fonctionnement	0°C à +40°C

Sangean se reserva el derecho de modificar las especificaciones sin previo aviso.

RECYCLAGE Ce produit porte le symbole du tri sélectif pour les Déchets d'équipements électriques et électroniques (DEEE). Cela signifie que ce produit doit être manipulé conformément à la directive européenne 2012/19/UE afin d'être recyclé ou démantelé afin de minimiser son impact sur l'environnement.

de arriba, abajo, izquierda y derecha para mover el cursor o ir a la siguiente pantalla, mientras que el botón de seleccionar puede usarse para seleccionar elementos.

5. En el modo FM, presione el botón de seleccionar y, a continuación, seleccione [Sí] (Si) para realizar una búsqueda automática y configurar automáticamente las presintonías de la radio. Alternativamente, puede buscar manualmente un canal presionando el botón de izquierda o derecha para disminuir / aumentar la frecuencia, o mantenga presionado el botón de izquierda o derecha para buscar la siguiente emisora de radio con una frecuencia más baja / alta.

Nota: cuando el dispositivo usa la alimentación por USB mientras la función de "Seguimiento de servicio FM" está desactivada, o cuando el dispositivo usa la alimentación por batería, la conexión Wi-Fi se interrumpirá al cambiar al modo FM en la radio para optimizar la recepción. La aplicación AirMusic Control dejará también de poder controlar la radio.

6. Presione el botón de volumen + / - para ajustar el nivel de sonido según sea necesario.

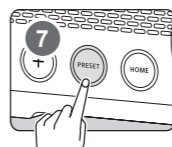
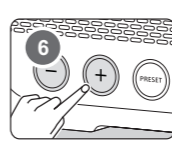
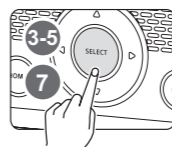
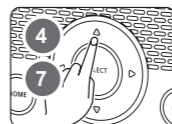
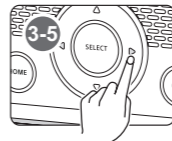
7. **Guardar una presintonía:** Tras sintonizar una emisora, mantenga presionado el botón de presintonías durante 2-3 segundos y, a continuación, suéltelo para entrar al menú de ajustes de presintonías. En este menú, use los botones de arriba, abajo y seleccionar para seleccionar y confirmar el número de presintonía deseado.

Seleccionar una presintonía: presione el botón de presintonía y, a continuación, seleccione el número de presintonía deseado usando los botones de arriba, abajo y seleccionar.

Nota: todas las funciones pueden controlarse también usando la aplicación AirMusic Control.

Cuando use la aplicación AirMusic Control, asegúrese de que la radio y el teléfono estén conectados a la misma red Wi-Fi y no presione ninguno de los botones de la radio mientras se conecta para evitar interrumpir el proceso de conexión.

Si tiene problemas, pruebe a realizar un restablecimiento de los valores de fábrica o desconecte la radio de la fuente de alimentación USB, apáguela durante 1 minuto y vuelva a encender la radio.



E Guía de inicio rápido

Importantes instrucciones de seguridad

1. No instale cerca de fuentes de calor, como radiadores, estufas, fuegos de cocina u otros aparatos (incluyendo amplificadores) que produzcan calor.
2. Utilice únicamente accesorios especificados por el fabricante.
3. Para reducir el riesgo de incendio o descarga eléctrica, no exponga este aparato a la lluvia o la humedad.
4. El aparato no debe exponerse a líquidos que goteen o salpiquen y no deben colocarse objetos llenos de líquidos sobre el mismo.
5. Las pilas no deberán ser expuestas a un calor excesivo, como el producido por la luz solar, un fuego, etc.
6. Cualquier cambio o modificación no aprobada expresamente por la parte responsable podría anular la autoridad del usuario para operar el equipo y su garantía.
7. **PRECAUCIÓN:** Riesgo de explosión si la batería se reemplaza por el tipo incorrecto.
8. No deje que su radio quede expuesta a agua, vapor o arena.
9. No deje su radio donde haya calor excesivo que pudiera causar daños.
10. La siguiente información relevante para la seguridad debe considerarse según corresponda:



- las distancias mínimas alrededor del aparato para una ventilación suficiente;
 - la ventilación no debe impedirse cubriendo las aperturas de ventilación con elementos como periódicos, manteles, cortinas, etc.;
 - no se deben colocar llamas descubiertas, como velas encendidas, sobre el aparato;
 - al eliminar la batería, se debe prestar atención a los aspectos medioambientales;
 - el uso del aparato en climas tropicales o moderados.
11. **PRECAUCIÓN:** Existe peligro de explosión si la batería se reemplaza incorrectamente. Reemplácela solo con una del mismo tipo o equivalente.
 12. Si el aparato se suministra con batería de litio reemplazable, se aplica lo siguiente:
 - si la batería está pensada para ser reemplazada por el usuario, deberá haber una advertencia cerca de la batería o tanto en las instrucciones de uso como en las de servicio.

Especificaciones

Batería de iones de litio integrada	3,65V / 2,6A
Cable de alimentación USB	USB de tipo A a tipo C (incluido)
Adaptador de corriente	CC 5V / 2,4A (no incluido)
Duración de la batería	aproximadamente 7 horas de escucha a un nivel de volumen normal
Tempo de carga	aproximadamente 5,5 horas en modo de espera aproximadamente 13 horas en modo encendido
Rango de frecuencia	Banda FM: 87.5-108 MHz
Wi-Fi	2412MHz ~ 2472MHz para 11b / g / n (HT20) / 11n (HT40) Cifrado 802.11b / g / n (WLAN): WEP, WPA, WPA 2 (PSK), WPS
Características electrónicas	
Altavoz	2,25", 8ohmios
Potencia de salida	1W
Toma de auriculares	salida estéreo de 3,5mm de diámetro
Rango de temperatura de funcionamiento	de 0°C a +40°C

Sangean se reserva el derecho de modificar las especificaciones sin previo aviso.

RECYCLAJE - Este producto lleva el símbolo de clasificación selectiva de Residuos de aparatos eléctricos y electrónicos (RAEE). Esto significa que este producto debe manipularse de acuerdo con la directiva europea 2012/19/UE para ser reciclado o desmontado para minimizar su impacto en el medio ambiente.