

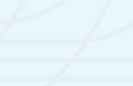
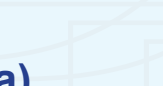
## WFS-58

De WFS-58 is een slim audiosysteem met de volgende functie:

- Spraakbesturing voor de primaire functies via Alexa met Amazon Echo-producten.

De WFS-58 werkt met Alexa, zodat u spraakopdrachten kunt gebruiken om het systeem eenvoudig te bedienen via uw Echo-apparaten - pauzeren, naar de volgende track gaan, het geluid dempen, een genre afspelen, het volume verhogen of verlagen of zelfs Alexa vragen wat er wordt afgespeeld op de WFS-58. U kunt het afspelen van muziek bedienen en van uw muziek genieten door simpelweg spraakopdrachten aan uw Echo-apparaat te geven, zoals "Alexa, play the playlist Dear Mama on the WFS-58".

U kunt de UNDOK-app gebruiken op uw smartphone om de WFS-58 een beschrijvende naam te geven en zo de locatie aan te geven, zodat uw Echo-apparaat eenvoudiger muziek kan afspelen vanaf het slimme audiosysteem.



## 3PDA-installatiegids (Alexa)

### Vereisten

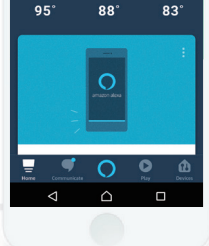
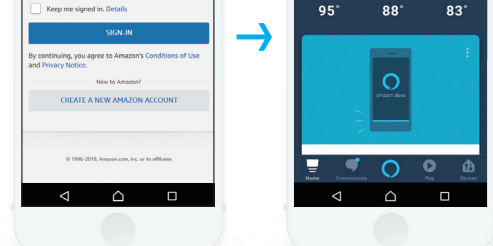
- WFS-58:
  - » Verbonden met netwerk met internettoegang
- Android / iOS-app
  - » Met UNDOK-app geïnstalleerd (nieuwste versie uit Play App Store)
  - » Met Alexa-app geïnstalleerd
- Actieve Amazon-account
- Amazon Alexa-apparaat
  - » Ingesteld en aangemeld bij Amazon-account
- FSDCA Auth-account (Nuvola)

### De skill FSDCA (Nuvola) inschakelen in Alexa-account

Deze paragraaf is alleen van toepassing als er een nieuw account moet worden aangemaakt of als de accounts niet langer gekoppeld zijn.

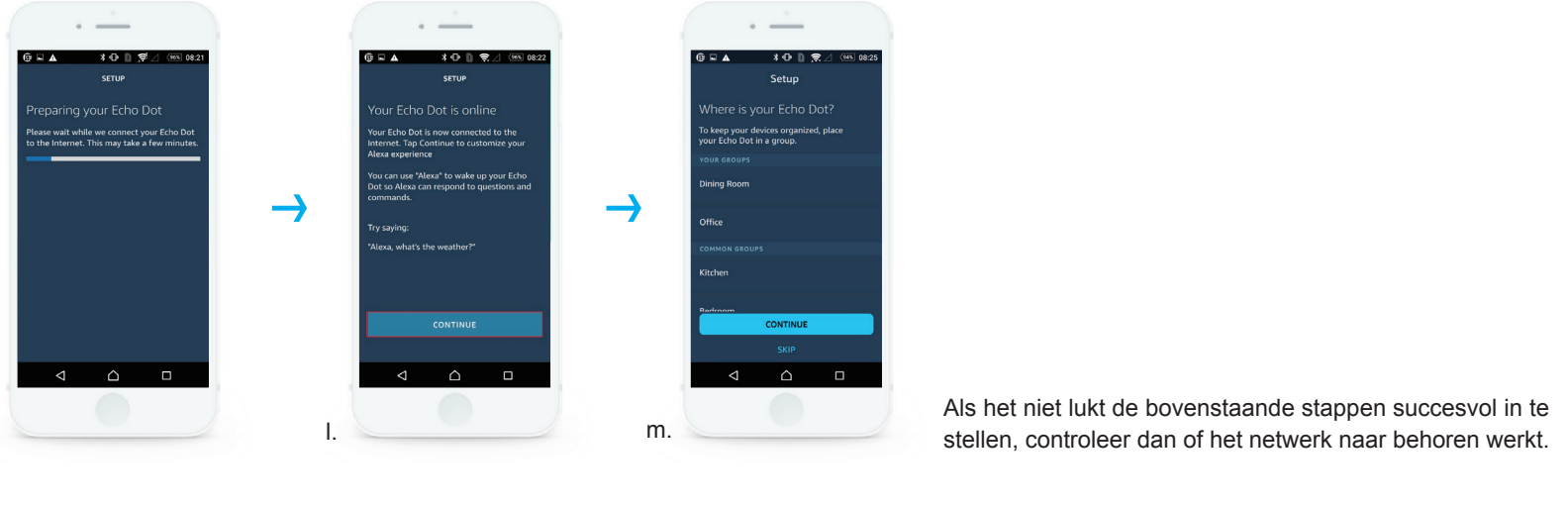
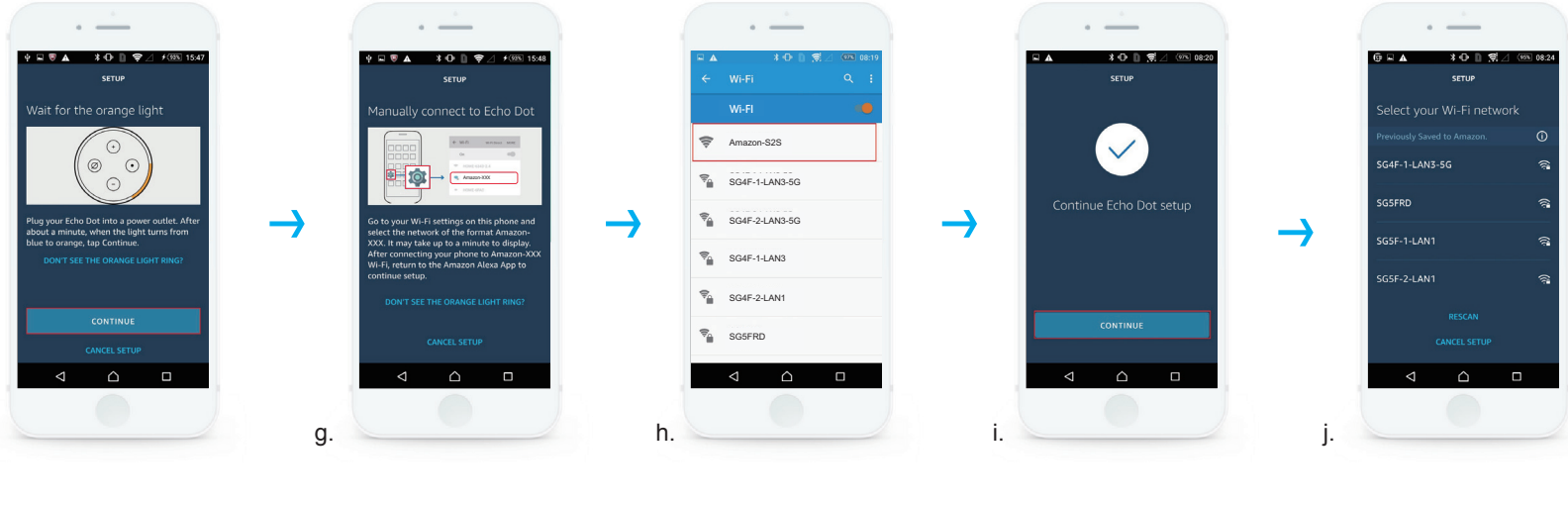
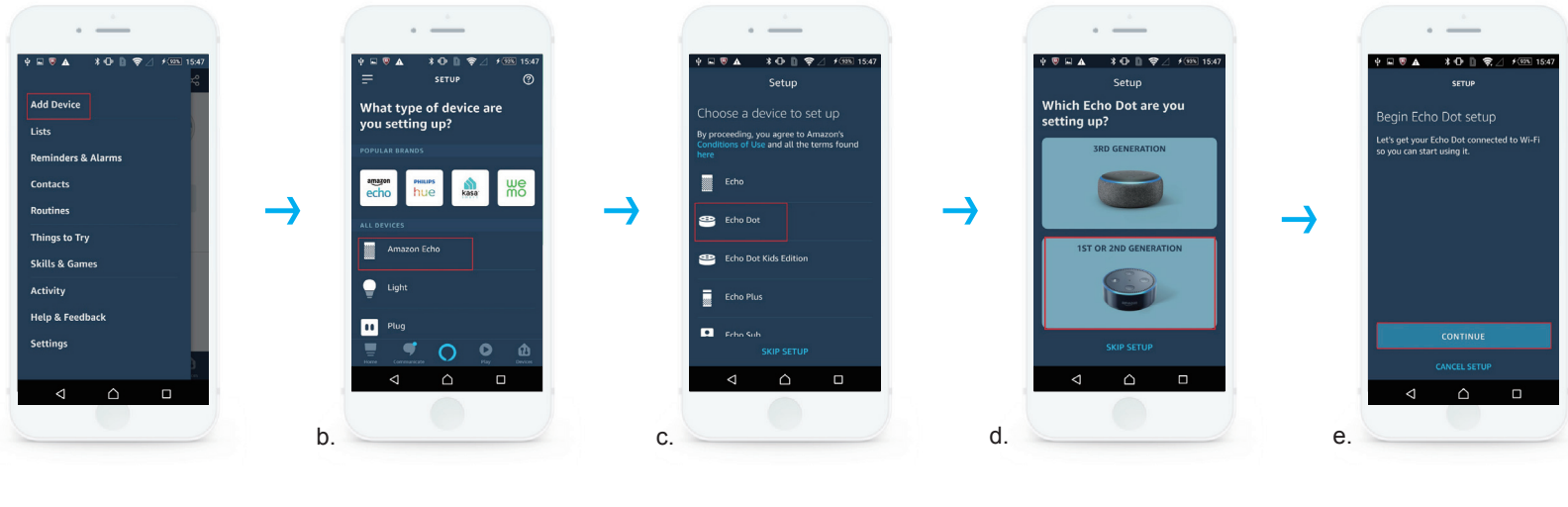
**Opmerking:** Op sommige apparaten kan de indeling van de bedieningselementen afwijken van de volgende afbeeldingen. Daarnaast kan de indeling afwijken met andere versies van de app.

1. Gebruik de Amazon Alexa-app voor Android / iOS  of het dashboard op alexa.amazon.com. Zorg ervoor dat de app of het dashboard is aangemeld bij hetzelfde account als het account waarbij de Echo / Echo Dot is aangemeld.



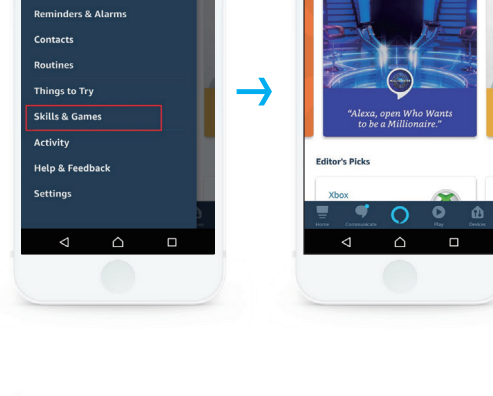
2. Alexa-apparaat toevoegen

In de volgende afbeeldingen is de 'Echo Dot' (als voorbeeld) het Alexa-apparaat dat wordt ingesteld.

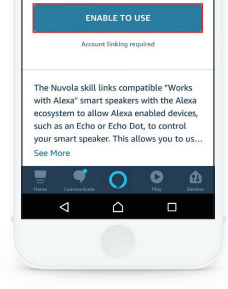


Als het niet lukt de bovenstaande stappen succesvol in te stellen, controleer dan of het netwerk naar behoren werkt.

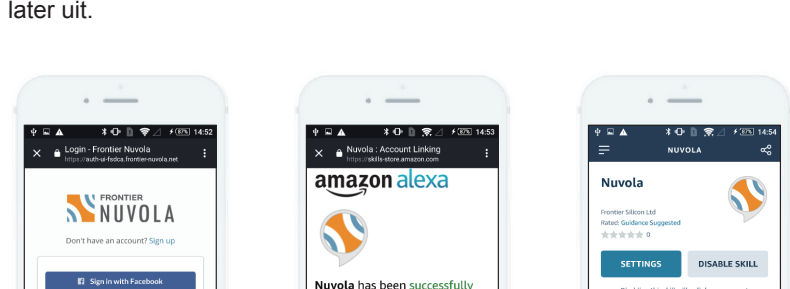
3. Ga naar 'Skills & Games'



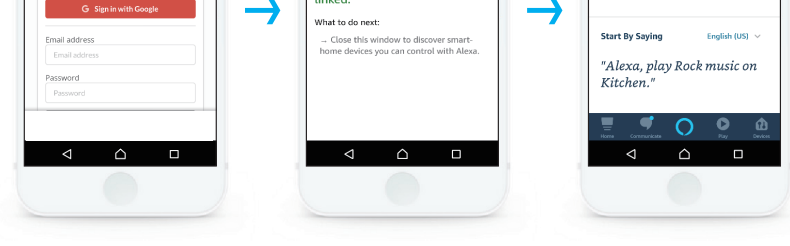
5. Selecteer 'ENABLE TO USE'



4. Zoek en selecteer 'Nuvola'




U wordt nu doorgestuurd naar een aanmeldpagina voor FSDCA (Nuvola). Gebruik het FSDCA-account (Nuvola) dat u met het Amazon-account wilt koppelen om aan te melden. Wanneer u terugkeert naar de app of het dashboard, wordt u gevraagd om apparaten te detecteren. Als u weet dat er apparaten in de lijst van uw FSDCA auth-account (Nuvola) staan en dit de actuele koppelingen zijn van de apparaten die u wilt gebruiken, druk dan op 'Discover'. Druk anders op 'Cancel' en voer het detecteren later uit.



Dit is alles wat u moet instellen in het Alexa Amazon-account.

## Het FSDCA-account (Nuvola) koppelen met het Amazon-account

1. Open de UNDOK-app 
2. Selecteer uw 3PDA-luidspreker vanaf het startscherm
3. Navigeer naar instellingen (settings) -> 'UNDOK settings'
4. Selecteer 'Frontier Nuvola Account'
5. Selecteer 'Login with UNDOK'
6. Meld u aan of maak een nieuw account aan

## Apparaten toevoegen voor 3PDA-bediening

1. Wijzig de beschrijvende naam die standaard is ingesteld voor het apparaat
2. Ga terug naar het menu 'UNDOK Settings' en selecteer 'Frontier Nuvola Account'
3. Selecteer 'Add device' om uw apparaat te koppelen met de FSDCA-cloud (Nuvola)
4. Wanneer een apparaat wordt toegevoegd, moet het onder 'My devices' verschijnen

## Apparaatdetectie

U moet dit proces exact volgen wanneer u een nieuwe FSDCA-accountkoppeling (Nuvola) maakt op het apparaat, omdat Amazon toestaat dat meerdere apparaten dezelfde naam hebben. U moet apparaten een unieke naam geven.

Er zijn 2 methoden:

U kunt met behulp van spraakopdrachten het Alexa-apparaat vragen om de nieuw beschikbare apparaten te detecteren. 'Alexa, discover my devices'.

U kunt de Amazon Alexa-app voor Android / iOS of het dashboard op alexa.amazon.com gebruiken.

1. Zorg ervoor dat de app of het dashboard is aangemeld bij hetzelfde account als het account waarbij de Echo / Echo Dot is aangemeld.
2. Ga naar 'Smart Home'
3. Selecteer 'Devices'
4. Selecteer 'Forget All' of gebruik de functie van individuele apparaten en vergeet de apparaten met de naam die u wilt gebruiken.
5. Druk op de knop 'Discover' in de app / het dashboard.
6. Controleer, nadat het detecteren is voltooid, of het nieuwe apparaat met de juiste naam wordt vermeld op het scherm 'Smart Home Devices' in de app / het dashboard.

De volgende afbeeldingen tonen het afspelen in UNDOK en op de WFS-58 tijdens het streamen van Amazon-muziek via 3PDA.

